

# K



# 3

## KOO3 Vuokralaisen ABC

Kansakoulukatu 3  
00100 Helsinki

<b>Aukioloajat ja kulkeminen</b>	<b>2</b>
<b>Kulcutunnisteet</b>	<b>2</b>
<b>Ensiapu ja pelastussuunnitelma</b>	<b>3</b>
<b>Esteettömyys</b>	<b>3</b>
<b>Huoltoilmoitukset</b>	<b>3</b>
<b>Jätehuolto</b>	<b>4</b>
<b>Sosiaalitulat</b>	<b>4</b>
<b>Savuton kiinteistö</b>	<b>4</b>
<b>Pihasaunan ja porealtaan varaus</b>	<b>4</b>
<b>Posti ja pakettipalvelut</b>	<b>5</b>
<b>Pysäköinti</b>	<b>5</b>
<b>Vastaanottopalvelut</b>	<b>5</b>
<b>Yhteisö</b>	<b>6</b>
<b>Yhteystiedot</b>	<b>6</b>

# 1. Aukioloajat ja kulkeminen

Vastaanottopalvelut ovat avoinna arkisin 8.30-16.30, jolloin myös pääovi on avoinna. Tämän ajan ulkopuolella tiloihin kulku tapahtuu omalla kulkutunnisteella.

Autohallin ja sisäpihan portit ovat avoinna arkisin 7:00 - 19:00. Näiden aikojen ulkopuolella ovet avautuvat omalla kulkutunnisteella. Kulku klo 16:30 jälkeen tulisi tapahtua pääoven kautta, mikäli ei ole tarvetta kulkea parkkihallin kautta. Huolehdiathan aina, että suljet ovet ja varmistat niiden lukkiutumisen.

Huomioithan, että hälytysjärjestelmä on päällä arkisin 22:00 - 05:00 sekä viikonloppuisin 24/7. Tänä aikana oven voi avata kulkutunnisteella korkeintaan 60 sekunnin ajaksi ilman, että hälytysjärjestelmä aktivoituu.

Kahvilan ja sisäpihan pop-up kahvilan aukioloajat ilmoitetaan erikseen ja ne vaihtelevat sesongin mukaan. Ajantasaiset aukioloajat on ilmoitettu aulan infonäyttöillä.

Innovation Home:n yhteiskäyttötilat ovat avoinna arkisin 8:00-16:00, ja niihin kulku aukioloaikojen ulkopuolella tapahtuu kulkutunnisteella. Tilojen käyttö vaatii Innovation Home:n jäsenyyden. Yhteiskäyttötilat voivat olla suljettuna yksityistilaisuuksien vuoksi, jolloin työskentelyyn osoitetaan toinen paikka.

Tiloissa on arkisin lounas tarjolla avoimesti klo: 11-13:30. Lounaslista vaihtuu viikoittain. Salaattilounas 11,90€ | Lounas 13,50€ | Jäsen lounas 12,70€.

# 2. Kulkutunnisteet

Aulapalvelu luovuttaa kulkutunnisteet vuokralaisen pääyhteyshenkilölle tai sovitun mukaisesti. Vuokralaisen pääyhteyshenkilö vastaa yrityksen omasta listauksesta kulkutunnisteiden käyttäjistä. Vuokralainen on vastuussa kulkutunnisteista ja niiden edelleen jakamisesta. Turvallisuussyistä pyydämme ilmoittamaan muutoksista käyttäjissä aulapalveluun.

Lisäavaimet tilataan aulapalvelusta kirjallisesti [kamppi@coworkinghome.com](mailto:kamppi@coworkinghome.com). Lisäavaimista veloitetaan lisähinta ja niiden toimitusaika on 1-5 arkipäivää.

Mekaaniset avaimet tilataan aulapalvelulta. Mekaaniset avaimet tulee noutaa henkilökohtaisesti BLC Turva Oy:n toimistolta Yrjönkatu 23 B 2 krs., 00100 Helsinki. Mekaanisten avainten lisätilaukset laskutetaan voimassa olevan hinnaston mukaisesti.

Mikäli hävität avaimen tai kulkutunnisteen, ilmoitathan tästä välittömästi [kamppi@coworkinghome.com](mailto:kamppi@coworkinghome.com) tai suoraan aulapalveluun. Uudesta kulkutunnisteesta tai avaimesta veloitetaan hinnaston mukainen maksu.

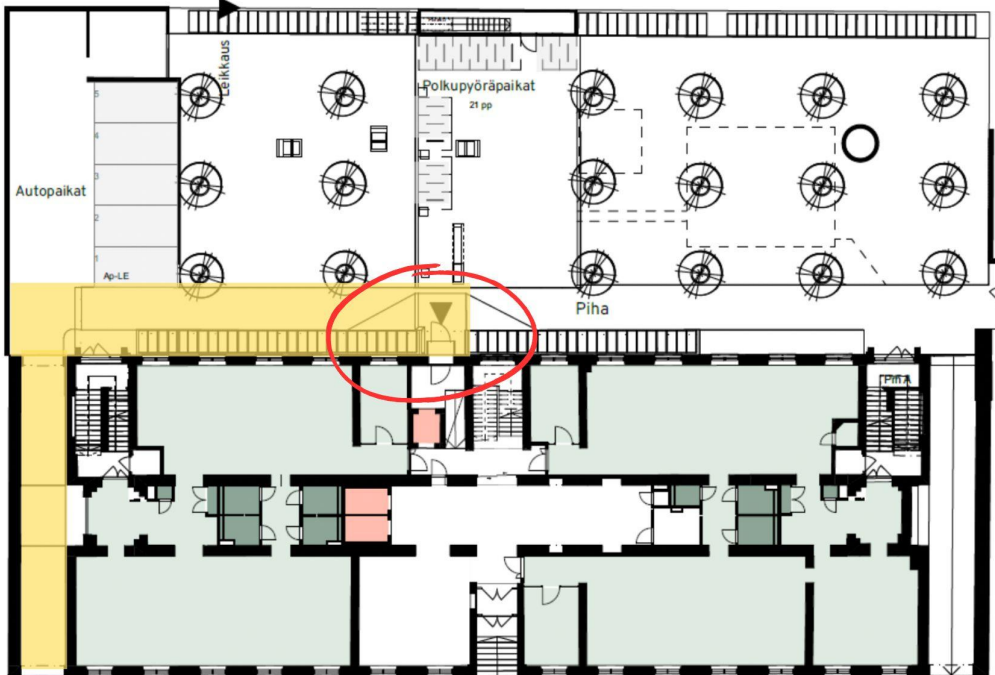
### 3. Ensiapu ja pelastussuunnitelma

Vuokralaisen tulee määrittellä yhteyshenkilö pelastussuunnitelmaan. Pelastussuunnitelma jaetaan vuokralais yrityksille sähköisesti.

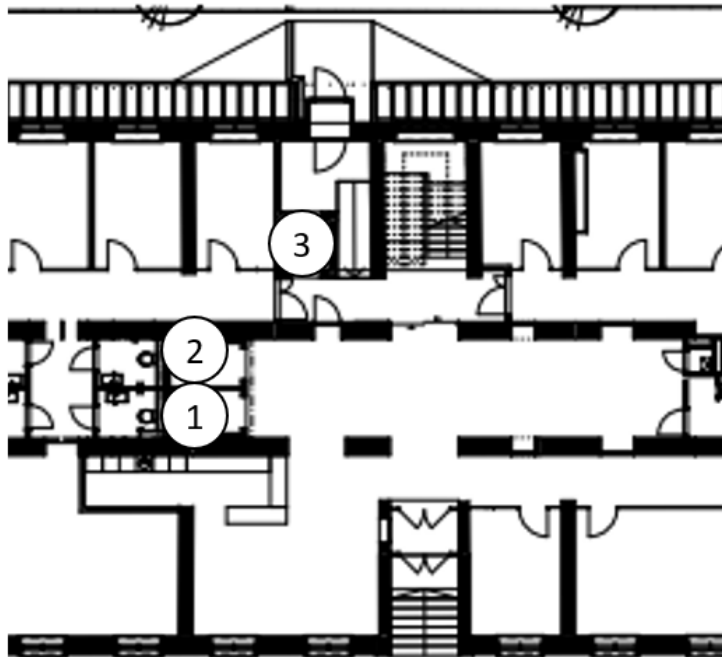
<https://pelsu.fi/kansakoulukatu3/>

### 4. Esteettömyys

Esteetön kulku kiinteistöön tapahtuu pääsisäänkäynnin vasemmalta puolelta porttikongin kautta. Porttikongista kuljetaan sisäpihalle, josta esteetön kulku kerrokseen 1. Tapahtuu oranssista keskimmäisestä ovesta, soittaen ovipuhelimella "IH Reception".



Kerroksesta 1. kulku kerrokseen 2.-7. hissillä 1 ja 2, kerrokseen 2, 1, 0, -1. Ja -2. hissillä 3.



Esteetön WC sijaitsee 1. kerroksessa aulan yhteydessä.

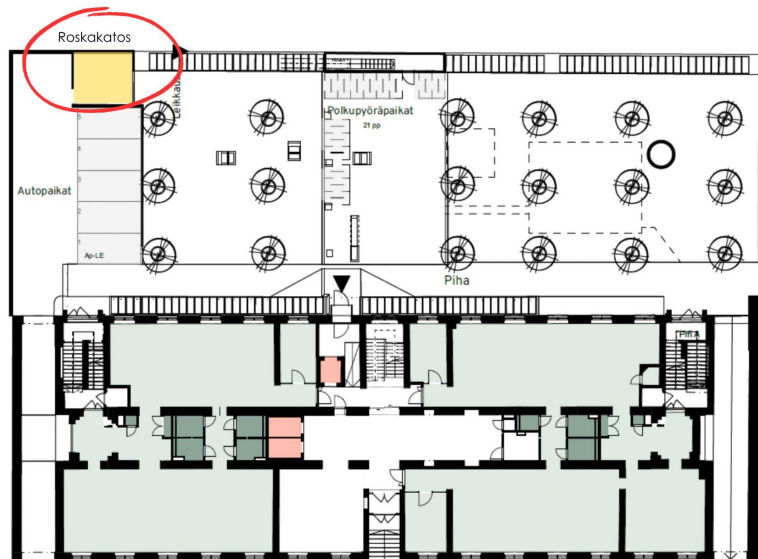
## 5. Huoltoilmoitukset

Vuokralaiset ilmoittavat aulapalvelulle huoltopyynnöt ja vikailmoitukset. Kiireelliset vikatilanteet arkisin 8:30 - 16:30 tulee ilmoittaa aulaan puhelimitse, puh. 040 670 0141. Aulapalveluiden ollessa kiinni, kiireelliset vikatilanteet kuten vesivuodot:

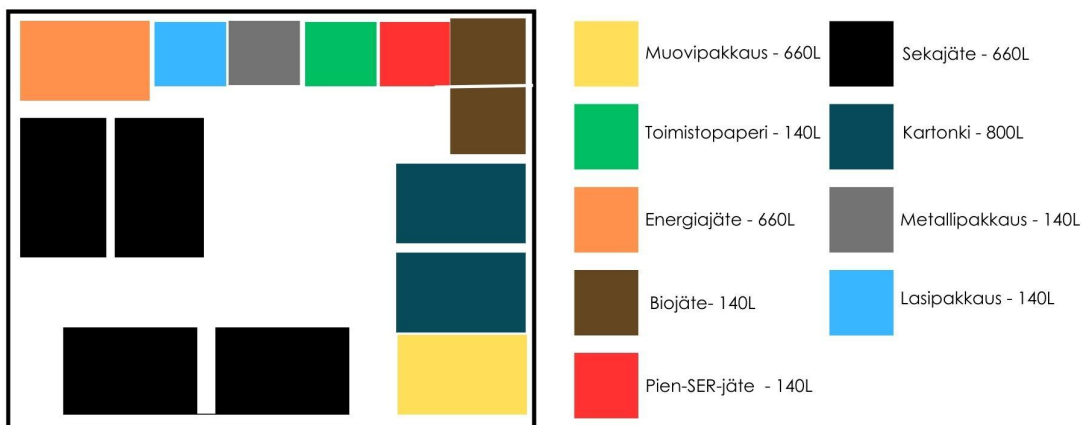
Mc Clean Kiinteistöhoito  
+358 400436150

## 6. Jätehuolto

Kierrätyspiste sijaitsee sisäpihan luoteiskulmassa. Kierrätyspisteeseen ei tarvitse erillistä avainta.



Jätehuoneen järjestys:



Tyhjennys väli:

Viikottain: Sekäjätä 4x, Kartonki 3x, Biojäte 3x, Energiajäte ja Muovipakkaus

Joka toinen viikko: Toimistopaperi

Kuukausittain: Lasi, Metalli, Pien-SER-jäte

Jätehuoneeseen ei saa viedä ylimääräistä jätettä, joka ei kuulu jätelajeisiin tai mahdu astioihin.

## 7. Sosiaalityilat

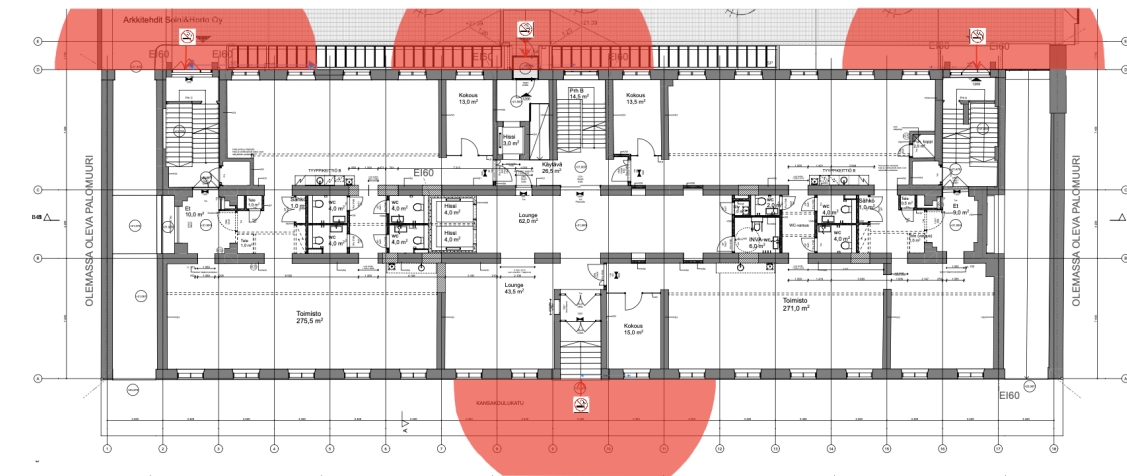
Sosiaalityilat löytyvät kerroksesta -2. Kulku kerrokseen tapahtuu joko porraskäytävää pitkin tai esteettömästi hissillä numero 3. Tilaan voi kulkea myös -2. kerroksen ovesta autohallin kautta. Kulkuoikeudet sisältyvät normaaliin kulkutunnusteeseen kaikkien kerrosten käyttäjille.

Sosiaalitiloissa on pukuhuoneet, suihkut ja saunatilat jaoteltuna miesten ja naisten puoliin. Erityistarpeissa otathan yhteyttä aulapalveluun. Tiloissa on lyhytaikaiseen säilytykseen tarkoitettut säilytyslokerot. **Ethän jätä tavaroita säilytykseen yli yön.**

Saunojen lämmityksen aikataulu on merkitty pukuhuoneiden oviin.

## 8. Savuton kiinteistö

Tupakointi on kiellettyä sekä kiinteistössä että 8 metrin etäisyydellä kaikista sisäänkäynnistä sekä tuloilmakanavista. Tupakointialueet sisäpihalla on merkitty erillisellä kyltillä.



## 9. Pihasaunan ja porealtaan varaus

Pihasaunan sekä porealtaan voi varata yksityiskäyttöön osoitteesta [kamppi@coworkinghome.com](mailto:kamppi@coworkinghome.com) tai varausjärjestelmästä [tästä](#).

Pihasauna on Ripavin Sointu-sauna, johon mahtuu 8 henkilöä. Sauna sisältää myös suihkutilan sekä erillisen pukutilan. Sauna on käytössä myös talviaikaan.

Sisäpihalla on varattavissa Drop S-poreallas, johon mahtuu jopa 8 henkilöä.

Ajantasaiset hinnat saat aulapalvelusta.

## 10. Posti ja pakettipalvelut

Innovation Home vastaanottaa paketteja ja toimituksia kerroksessa 1. arkisin kello 8.30-16.30. Saapuneesta paketista ilmoitetaan tekstiviestillä tai sähköpostitse.

Postit saapuvat Innovation Home:n tiloihin, ja ne voi noutaa vastaanotosta. Asiakas voi sopia postin noutopalvelusta Postin kanssa.

## 11. Pysäköinti

CapMan vuokraa K003-kiinteistön autohallipaikkoja.

Sähköautopaikkojen latauksen hallintaan löydät ohjeita seuraavan linkin takaa:

<https://eparking.fi/fi/newuser>

Lue applikaatiossa latausaseman QR-koodi latauspisteen löytämiseksi.

Lähimmät pysäköintihallit kiinteistölle ovat:

- PCityForum, josta uloskäynti Kansakoulukujalla

Myös kadulla on pysäköintitilaa sekä Kansakoulukadulla että esimerkiksi risteävällä Annankadulla.

## 12. Vastaanottopalvelut

Innovation Home:n vastaanotto toimii pääoven vasemmalla puolella ja on avoinna maanantaista perjantaihin kello 8:30 - 16:30. Vastaanottomme vastaanottaa vieraasi ja ilmoittaa saapuneista vieraista puhelimitse tai tekstiviestillä.

Vieraat ohjataan odottamaan aulaan noutajaa. Jokainen vieras tulee saattaa kiinteistöstä ulos asti.

## 13. Yhteisö

Kiinteistön asukkaille järjestetään yhteisiä tapahtumia, joihin osallistuminen on lähtökohtaisesti ilmaista, mutta poikkeuksista viestitään selvästi. Kiinteistön tapahtumista viestitään aula-alueen infotauluilla.

## 14. Yhteystiedot

**Aulapalvelu, kulkuoikeudet, postit, vastaanottopalvelut**

**innovation  
home**

Innovation Home Kamppi  
puh. 040 670 0141

kamppi@coworkinghome.com

**Kiinteistöä koskevat kysymykset**

Santtu Loisa

Juhola Asset Management Oy

Puh. 040 779 7092

santtu.loisa@juhola.com